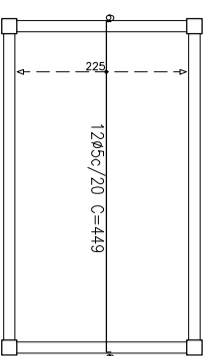
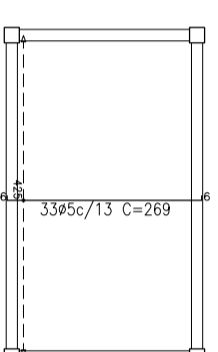


Resumo Aço Térreo Armadura longitudinal inferior CA-60-B	Comp. total (m)	Peso+10% (kg)
Ø5	53,9	9



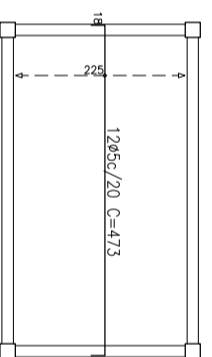
Térreo
Armadura longitudinal inferior
Concreto: C20, em geral
CA-50-A e CA-60-B
Escala: 1:100

Resumo Aço Térreo Armadura transversal inferior CA-60-B	Comp. total (m)	Peso+10% (kg)
Ø5	88,8	15



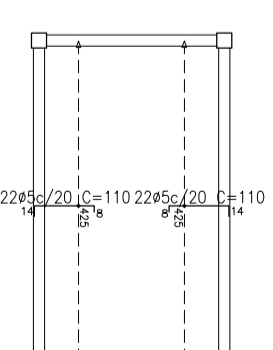
Térreo
Armadura transversal inferior
Concreto: C20, em geral
CA-50-A e CA-60-B
Escala: 1:100

Resumo Aço Térreo Armadura longitudinal superior CA-60-B	Comp. total (m)	Peso+10% (kg)
Ø5	56,8	10



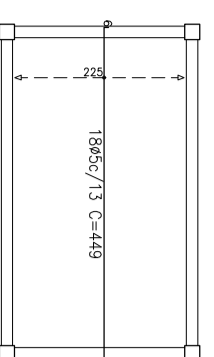
Térreo
Armadura longitudinal superior
Concreto: C20, em geral
CA-50-A e CA-60-B
Escala: 1:100

Resumo Aço Térreo Armadura transversal superior CA-60-B	Comp. total (m)	Peso+10% (kg)
Ø5	48,4	8



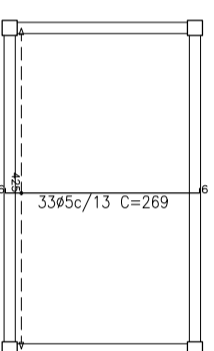
Térreo
Armadura transversal superior
Concreto: C20, em geral
CA-50-A e CA-60-B
Escala: 1:100

Resumo Aço Cobertura Armadura longitudinal inferior CA-60-B	Comp. total (m)	Peso+10% (kg)
Ø5	80,8	14



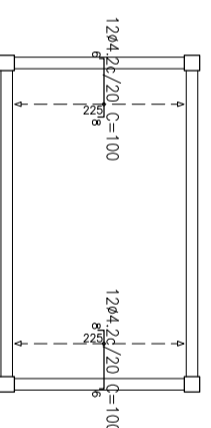
Cobertura
Armadura longitudinal inferior
Concreto: C20, em geral
CA-50-A e CA-60-B
Escala: 1:100

Resumo Aço Cobertura Armadura transversal inferior CA-60-B	Comp. total (m)	Peso+10% (kg)
Ø5	88,8	15



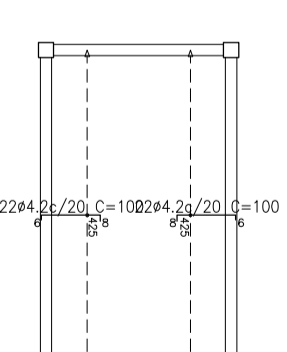
Cobertura
Armadura transversal inferior
Concreto: C20, em geral
CA-50-A e CA-60-B
Escala: 1:100

Resumo Aço Cobertura Armadura longitudinal superior CA-60-B	Comp. total (m)	Peso+10% (kg)
Ø4,2	24,0	3



Cobertura
Armadura longitudinal superior
Concreto: C20, em geral
CA-50-A e CA-60-B
Escala: 1:100

Resumo Aço Cobertura Armadura transversal superior CA-60-B	Comp. total (m)	Peso+10% (kg)
Ø4,2	44,0	5



Cobertura
Armadura transversal superior
Concreto: C20, em geral
CA-50-A e CA-60-B
Escala: 1:100

PREFEITURA MUNICIPAL DE CANDIOTA

SECRETARIO DE OBRAS

PAULO FEIJÓ

RESPONSÁVEL TÉCNICO

MARCELO VAZ LEAL
ENGENHEIRO CIVIL - OBRAS S/57560

LOCAL

REDE DE ESGOTO BAIRRO SEIVAL

ÁREA

DATA
NOV/2023

DESENHO

PM CANDIOTA

ESPECIFICAÇÃO

ESTRUTURAL FOSSA E FILTRO ANAERÓBIO

ESCALA

1/100

PRANCHIA

EST-03/03